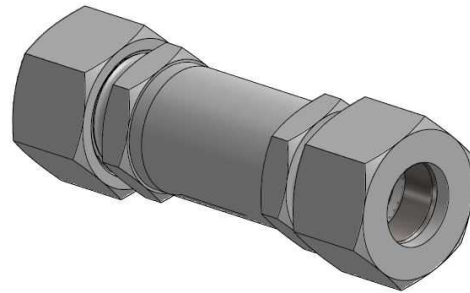
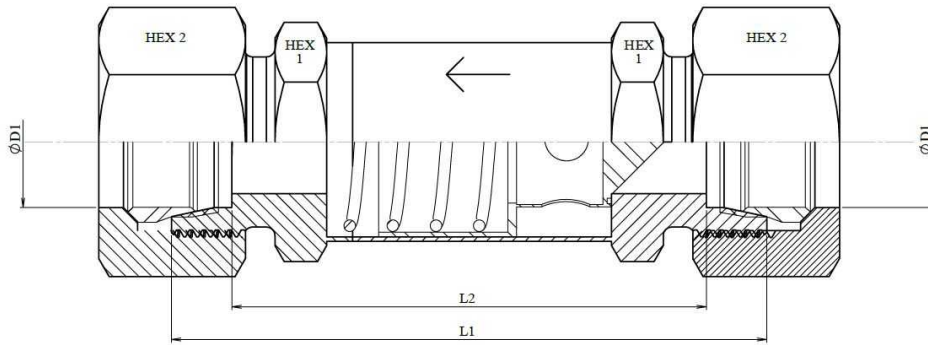


Non-return valve tube-tube

Stainless Steel AISI 316-L

**Opening pressure:** 1 bar**Max Temperature:** 200° C**FKM o´ring**

Part nº	ØD1	Serie	Working Pressure (bar)	L1	L2	HEX 1	HEX 2
Z RHDL 6	6	L	315	58	29	17	14
Z RHDL 8	8	L	315	59	30	19	17
Z RHDL 10	10	L	315	69,5	40,5	24	19
Z RHDL 12	12	L	315	72,5	43,5	30	22
Z RHDL 15	15	L	315	77,5	47,5	30	27
Z RHDL 18	18	L	315	83,5	51,5	36	32
Z RHDL 22	22	L	160	97	61,5	46	36
Z RHDL 28	28	L	160	106,5	69,5	50	41
Z RHDL 35	35	L	160	117,5	74,5	60	50
Z RHDL 42	42	L	160	119	74	60	60
Z RHDS 6	6	S	630	63,5	34,5	17	17
Z RHDS 8	8	S	630	63,5	34,5	19	19
Z RHDS 10	10	S	630	72,5	40,5	24	22
Z RHDS 12	12	S	630	74,5	42,5	30	24
Z RHDS 14	14	S	630	82,5	47,5	30	27
Z RHDS 16	16	S	400	86,5	50,5	30	30
Z RHDS 20	20	S	400	97,5	54,5	36	36
Z RHDS 25	25	S	400	106,5	58,5	46	46
Z RHDS 30	30	S	400	122,5	69,5	50	50
Z RHDS 38	38	S	315	136,5	75,5	60	60