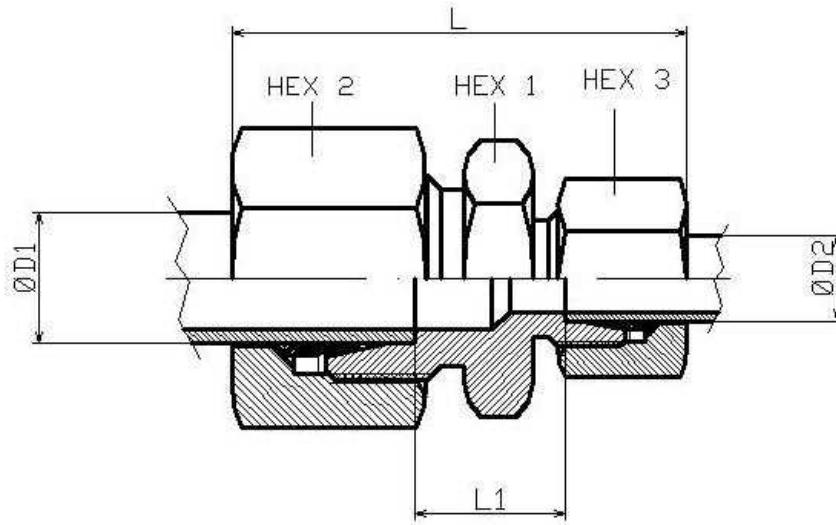


Straight reducing coupling

Stainless Steel AISI 316-L



Part n°	ØD1	ØD2	Serie	Working Pressure (bar)	L	L1	HEX 1	HEX 2	HEX 3
Z DL 8-6	8	6	L	315	41	11	14	17	14
Z DL 10-6	10	6	L	315	42	12	17	19	14
Z DL 10-8	10	8	L	315	42	12	17	19	17
Z DL 12-6	12	6	L	315					
Z DL 12-8	12	8	L	315	43	13	19	22	17
Z DL 12-10	12	10	L	315	44	14	19	22	19
Z DL 15-6	15	6	L	315					
Z DL 15-8	15	8	L	315					
Z DL 15-10	15	10	L	315	45	15	24	27	19
Z DL 15-12	15	12	L	315	45	15	24	27	22
Z DL 18-8	18	8	L	315					
Z DL 18-10	18	10	L	315					
Z DL 18-12	18	12	L	315	47	15,5	27	32	22
Z DL 18-15	18	15	L	315	48	16,5	27	32	27
Z DL 22-12	22	12	L	160					
Z DL 22-15	22	15	L	160	50	18,5	32	36	27
Z DL 22-18	22	18	L	160	51	18	32	36	32
Z DL 28-22	28	22	L	160	54	21	41	41	36
Z DL 35-28	35	28	L	160	59	21	46	50	41
Z DL 42-28	42	28	L	160					
Z DL 42-35	42	35	L	160	66	21,5	55	60	50
Z DS 8-6	8	6	S	630	48	18	17	19	17
Z DS 10-6	10	6	S	630	49	17,5	19	22	17
Z DS 10-8	10	8	S	630	49	17,5	19	22	19
Z DS 12-6	12	6	S	630	51	19,5	22	24	17
Z DS 12-8	12	8	S	630	51	19,5	22	24	19
Z DS 12-10	12	10	S	630	52	19	22	24	22

Straight reducing coupling

Stainless Steel AISI 316-L

2/2

Part nº	ØD1	ØD2	Serie	Working Pressure (bar)	L	L1	HEX 1	HEX 2	HEX 3
Z DS 14-10	14	10	S	630	55	20,5	24	27	22
Z DS 16-10	16	10	S	400					
Z DS 16-12	16	12	S	400	55	20	27	30	24
Z DS 16-14	16	14	S	400	58	21,5	27	30	27
Z DS 20-10	20	10	S	400		22	32	36	22
Z DS 20-12	20	12	S	400	60	22	32	36	24
Z DS 20-14	20	14	S	400					
Z DS 20-16	20	16	S	400	63	23	32	36	30
Z DS 25-16	25	16	S	400	68	25,5	41	46	30
Z DS 25-20	25	20	S	400	71	25,5	41	46	36
Z DS 30-20	30	20	S	400	74	26	46	50	36
Z DS 30-25	30	25	S	400	77	26,5	46	50	46
Z DS 38-25	38	25	S	315					
Z DS 38-30	38	30	S	315	87	29,5	55	60	50