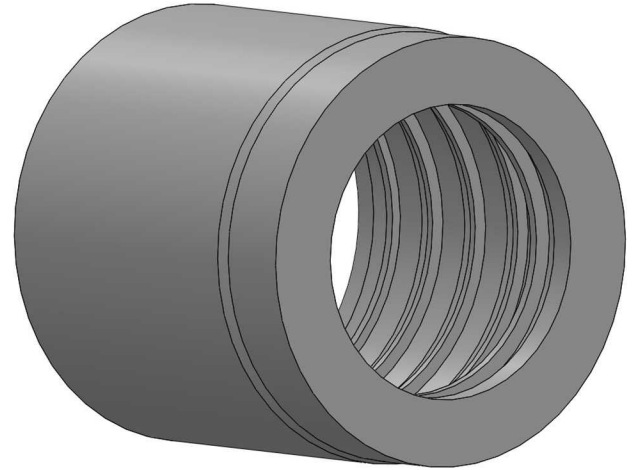
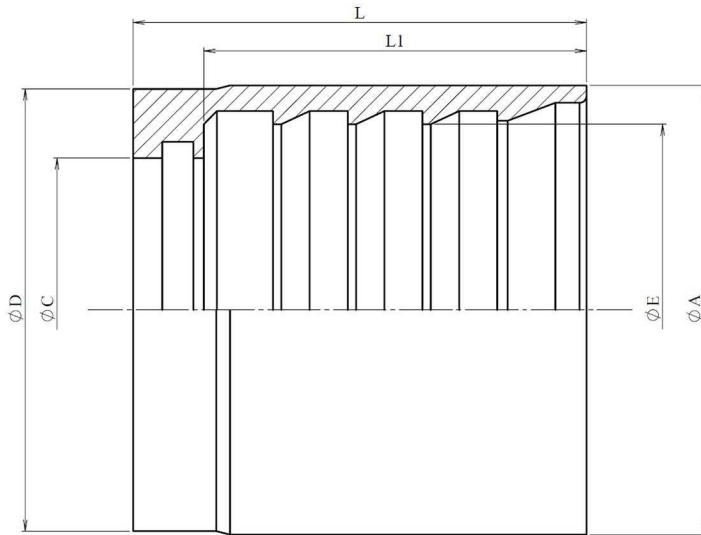


Ferrules R2A/R9R/2ST/4SP

Mild Steel 1.0737 (EN 10.277-3)

1/1

Part n°	DN	L	L1	ØA	ØC	ØD	ØE
DI122400400	1/4"	30	24,5	22	11,9	22	15,8
DI122400500	5/16"	32	26	23	12,2	23	15,8
DI122400600	3/8"	31	25	26	14	26	18,5
DI122400800	1/2"	35	28,4	30	18,4	30	21,8
DI122401000	5/8"	39	32,1	33	21,1	33	25,3
DI122401200	3/4"	42,5	34,2	38	24,2	38	29,7
DI122401600	1"	53	44,7	46	30,5	46	36,9
DI122402000	1"1/4	61,1	51,1	57	38,9	56	47,6
DI122402400	1"1/2	65,5	55,3	65	44	64	53,8
DI122403200	2"	76	65,8	79	57,9	78	66,6