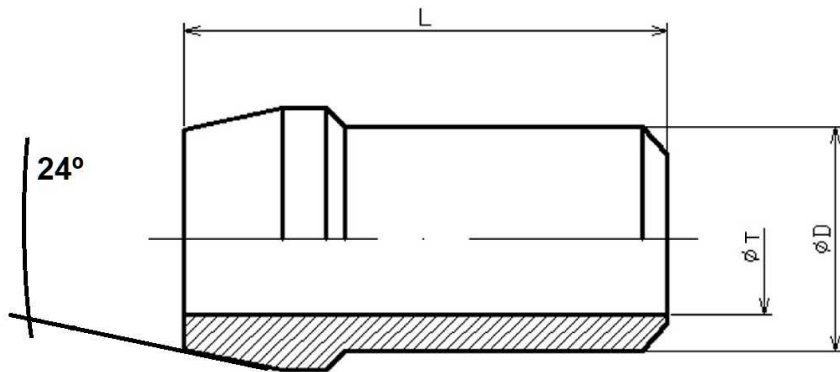


**Welding metal cone nipple**

Stainless Steel AISI 316-L

1/1



Part n°	ØD1	Serie	ØD	ØT	L
<b>Z CMORIL 10</b>	10X1,5	L	10	7	34
<b>Z CMORIL 15</b>	15X2,5	L	15	10	34,5
<b>Z CMORIL 18</b>	18X2,5	L	18	13	34,5
<b>Z CMORIL 22</b>	22X2,5	L	22	17	36
<b>Z CMORIL 28</b>	28X3	L	28	22	39,5
<b>Z CMORIL 35</b>	35X4	L	35	27	48
<b>Z CMORIL 42</b>	42X3	L	42	36	46,8
<b>Z CMORIS 6</b>	6X2	L/S	6	2	28,5
<b>Z CMORIS 8</b>	8X2	L/S	8	4	28,5
<b>Z CMORIS 10</b>	10X2	L/S	10	6	31,9
<b>Z CMORIS 12</b>	12X2	L/S	12	8	31,9
<b>Z CMORIS 14</b>	14X3	S	14	8	36,5
<b>Z CMORIS 16</b>	16X3	S	16	10	38
<b>Z CMORIS 20</b>	20X3	S	20	14	41
<b>Z CMORIS 25</b>	25X4	S	25	17	49,5
<b>Z CMORIS 30</b>	30X5	S	30	20	52,5
<b>Z CMORIS 38</b>	38X5	S	38	28	55